

ROVAL ALUMINIUM: ER IS MEER MOGELIJK MET ALUMINIUM



ROVAL ALUMINIUM: ER IS MEER MOGELIJK MET ALUMINIUM

Roval Aluminium heeft als ontwikkelaar, producent en leverancier in de loop der jaren een uitgebreid assortiment aluminium afbouwproducten opgebouwd. Niet alleen voor nieuwbouwprojecten, maar zeker ook voor renovatie- en herbestemmingsprojecten. Het assortiment bestaat uit onder meer aluminium dakranden, waterslagen, muurafdeksystemen, balusters, dagkanten, kolombekleding, goot- en overstekbekleding, dakrandbeveiliging, muurroosters en lamellenwanden, bekleding van nutstracés en privacyschermen.

Roval Aluminium is totaalleverancier. Niet alleen vanwege het uitgebreide assortiment; het totaalleverancierschap betekent ook dat Roval veelal vanaf de ontwerpfase betrokken is bij het bouwproject en topproducten levert, inclusief alle toebehoren voor een snelle en probleemloze montage. Voor veel projecten geldt bovendien, dat Roval ook de montage voor zijn rekening neemt. Roval Aluminium is zowel gesprekspartner van de architect als voor opdrachtgever en uitvoerende partijen met als gemeenschappelijk eindstation: een kwalitatief topproduct.



MEERWAARDE VAN ALUMINIUM



Aluminium als bouw materiaal heeft vele kwaliteiten. Eenmaal toegepast, zijn de aluminium bouw materialen van Roval uiterst duurzaam. Aluminium is onderhoudsarm en gaat jarenlang probleemloos mee zonder aan esthetische uitstraling in te boeten. Dat is een groot voordeel ten opzichte van andere bouw materialen, zoals hout en kunststof. Onderscheid in kwaliteit zit 'm voor een groot deel in het esthetisch vermogen van aluminium. We nemen u graag mee langs enkele toepassingen van onze producten in zowel nieuwbouw- als renovatie- en herbestemmingsprojecten, waarin de uitgebreide maatwerk mogelijkheden worden toegelicht en waarin de esthetische meerwaarde van aluminium goed tot haar recht komt.

Onderscheid in kwaliteit zit 'm voor een groot deel in het esthetisch vermogen van aluminium

ALUMINIUM IN RETROSFEER

Het Marinapark in Volendam is een treffend voorbeeld voor esthetisch maatwerk. Deze recreatiewoningen zijn geheel in restijl opgetrokken en appelleren aan de Volendamse vissershuisjes van weleer. De recreatiewoningen ademen de sfeer van vervlogen tijden, maar met de materialisatie van nu. Want vergis u niet: de dakrandafwerking van de trap-,

tuit- en puntgevels bestaat volledig uit aluminium maatwerk in de vorm van muurafdekkappen. Maatwerk dat volledig door Roval is verzorgd: van inmeten tot en met de montage. De muurafdekkappen zijn volledig geprefabriceerd en zijn gevouwen, gelast én gecoat op de bouwplaats afgeleverd, waardoor de montage snel kon worden uitgevoerd. Het resultaat is zichtbaar:

esthetische meerwaarde met een duurzaam karakter, strak en tot de millimeter nauwkeurig. De gemetselde rollaag of houten windveren van toen, hebben plaatsgemaakt voor aluminium maatwerk, maar dan wel met behoud van het esthetisch karakter. En om deze aluminiumlijn consequent door te zetten zijn ook de waterslagen van aluminium.



Aluminium trap-, tuit- en puntgevels in Marina Park Volendam

ALUMINIUM EN HERBESTEMMING

Van retro naar herbestemming is ogenschijnlijk een kleine stap, maar schijn bedriegt. Het voorbeeld van Volendam gaat wel degelijk om nieuwbouw in tegenstelling tot het kantoorgebouw van Hobij in het Brabantse Veghel. Het herbestemmen van gebouwen dient meerdere doelen. Ten eerste is dat de functieveranderingen en ten tweede is dat de uitstraling. Voordat de Hobij

Groep de nieuwe locatie betrok, had het pand een woon- en bankfunctie. Het was een grauw gebouw, karakterloos met een uiterst besloten karakter. En nu, na een montere opfrisbeurt, oogt het kantoor van de Hobij Groep transparant en vooral ook aantrekkelijk. Aluminium speelt hierin letterlijk een beeldbepalende rol. De pui van het gebouw is bekleed met aluminium boeiboorden en over-

stekbekleding, die door speling van het licht af en toe lijken op bliksemschichten. Hierdoor krijgt de gevel een zeer dynamisch karakter. Ook de toepassing van aluminium muurafdekkappen draagt bij aan de vernieuwde, esthetische uitstraling van het gebouw.



Hobij-kantoor Veghel: aluminium boeiboorden en overstekbekleding

ALUMINIUM EN WONINGRENOVATIE

De stap van herbestemming naar renovatie is snel gemaakt. Roval Aluminium manifesteert zich met haar aluminium bouwproducten en aluminium maatwerk ook in talloze renovatieprojecten. Niet alleen in de utiliteitsbouw, maar ook in de woningbouw. Recent voorbeeld van woningrenovatie is de opknabbeurt van 69 woningen in het Brabantse Budel. Deze woningen hebben een opvallende metamorfose ondergaan en door op het oog eenvoudige ingrepen fors aan esthetische uitstraling gewonnen. Doordat de gebouwstructuren al vaststonden, was de architect enigszins beperkt in diens ontwerpvrijheid. Een ander soort creativiteit was noodzakelijk om een eigentijdse detaillering te realiseren. En in het geval van de woningen in Budel is dat uitermate goed gelukt. Woning-

renovatie en duurzaamheid zijn in deze tijd onlosmakelijk met elkaar verbonden. Niet voor niets is voor geveldetaillering gekozen voor onderhoudsarme aluminium oplossingen. Oplossingen die bijdragen aan een totaal ander en vooral verfrissend gevelbeeld. Een modern gevelbeeld, waarin vooral de horizontale accentuering opvalt. De gezette aluminium waterslagen van Roval, die over de gehele breedte zijn toegepast én de aluminium dagkantbekleding van Roval dragen bij aan de moderne uitstraling, evenals de aluminium bakgoten.

Een ander illustratief project, waarin renovatie en aluminium naadloos samengaan is het Medisch Opleidingscentrum Top-Care in het Limburgse Venlo. Hierbij is het monumentale hoofdkantoor volledig gerenoveerd

en door middel van een corridor aan de nieuwbouw gekoppeld. En die nieuwbouw is een prachtig staaltje architectuur, waarin diverse aluminium producten van Roval zijn geïntegreerd. De dakranden van het gebouw, dat gekenmerkt wordt door een strakke wigvorm, bestaan uit aluminium muurafdekkappen, die perfect aansluiten op het witte stucwerk van de gevels. Belangrijk esthetisch aspect: de muurafdekkappen hellen ietsjes naar binnen, waardoor de afwatering via het dak loopt en niet via de gevels, zodat er geen lekstrepen ontstaan. Ook het dakterras van de nieuwbouw wordt gekenmerkt door witte aluminium muurafdeksystemen met hierin blind bevestigde aluminium balusters. Ook deze muurafdekkappen sluiten keurig aan op het witte stucwerk.



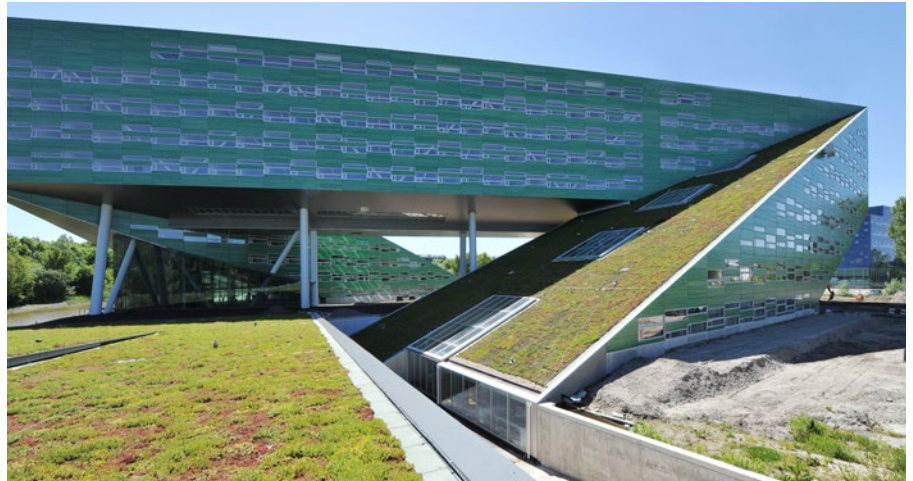
Budel, renovatiewoningen, onderhoudsarm aluminium als geveldetaillering



Aluminium muurafdekkappen die perfect aansluiten op het stucwerk

ALUMINIUM EN GROENDAKEN

Eén van de karakteristieke eigenschappen van aluminium is dat het een aluminiumleven lang zijn esthetische uitstraling behoudt. Het is in toegepaste vorm een uiterst onderhoudsarm materiaal en is nauwelijks aan corrosie onderhevig. Om die reden worden ook in openbare gebouwen steeds vaker aluminium bouwproducten toegepast, die bovendien meer dan eens de esthetische bedoeling van de architect benadrukken. De Groningse Rijksuniversiteit, waar onder meer het Centrum voor Levenswetenschappen is gevestigd, laat dit mooi zien. Hier zijn in combinatie met groendaken aluminium muurafdekkappen van Roval toegepast, waardoor er een strak lijnenspel ontstaat. Datzelfde geldt voor Scholengemeenschap Werd Di in Valkenswaard, waar het groendak



Aluminium muurafdekkappen in combinatie met groendak, Rijksuniversiteit Groningen

wordt beëindigd met aluminium muurafdekkappen. Om helemaal een strak en voor het oog aantrekkelijk resultaat te krijgen, is het ook mogelijk om langs de grind- of kiezelstrook, die dikwijls tussen de dakrand en het groendak wordt aangebracht, een aluminium grindkering-

profiel van Roval te plaatsen. Een ander voorbeeld van de combinatie groendak met aluminium dakrandafwerking in de vorm van een aluminium muurafdekkappen van Roval is de MFA De Kolk in Frieschepalen.

Hier is goed te zien dat de strakke muurafdekkap (dankzij het gepatenteerde en vernuftige klanksysteem van Roval) een fraai een-tweetje vormt met het groendak. Wellicht komt bij u de vraag op: waarom kiezen voor deze esthetische oplossing, die je toch niet ziet? Een terechte vraag, ware het niet dat veel groendaken ook betreden worden en in het geval van MFA De Kolk bijvoorbeeld, kijk je vanuit de nabij gelegen woningen direct op het groendak.



Multifunctionele accommodatie De Kolk

ALUMINIUM EN INTERIEUR



Rondgewalste aluminium muurafdekkap

Wie denkt dat de aluminium bouwproducten van Roval louter en alleen in de buitenlucht worden toegepast, komt bedrogen uit. Aluminium wordt steeds vaker toegepast als interieurelement. Dat laat het imposante atrium van appartementencomplex Stadsplein in het Tilburgse Reeshof goed zien.

Een treffend voorbeeld van de technische mogelijkheden van Roval Aluminium is de rondgewalste, bronskleurige aluminium muurafdekkap. Voor de detaillering van de wit gestucte borstweringen is gekozen voor de aluminium muurafdeksystemen van Roval. Mede door de toepassing van aluminium detaillering heeft het atrium een uiterst chique uitstraling gekregen.



Aluminium kolombekleding met ledverlichting

En wat te denken van het aluminium maatwerk in woonzorgcentrum Lindelo in het Belgische Lille? Daar is zowel de ingang buiten (het zogenaamde sluisportaal) als binnen bekleed met aluminium zetwerk en aluminium plafondbeplating. De twee steunpilaren in de entree zijn bekleed met prachtig rood aluminium met ledverlichting. Een aangename blikvanger bij binnenkomst!

ROVAL ALUMINIUM: PRAKTISCHE OPLOSSINGEN MET ESTHETISCHE MEERWAARDE

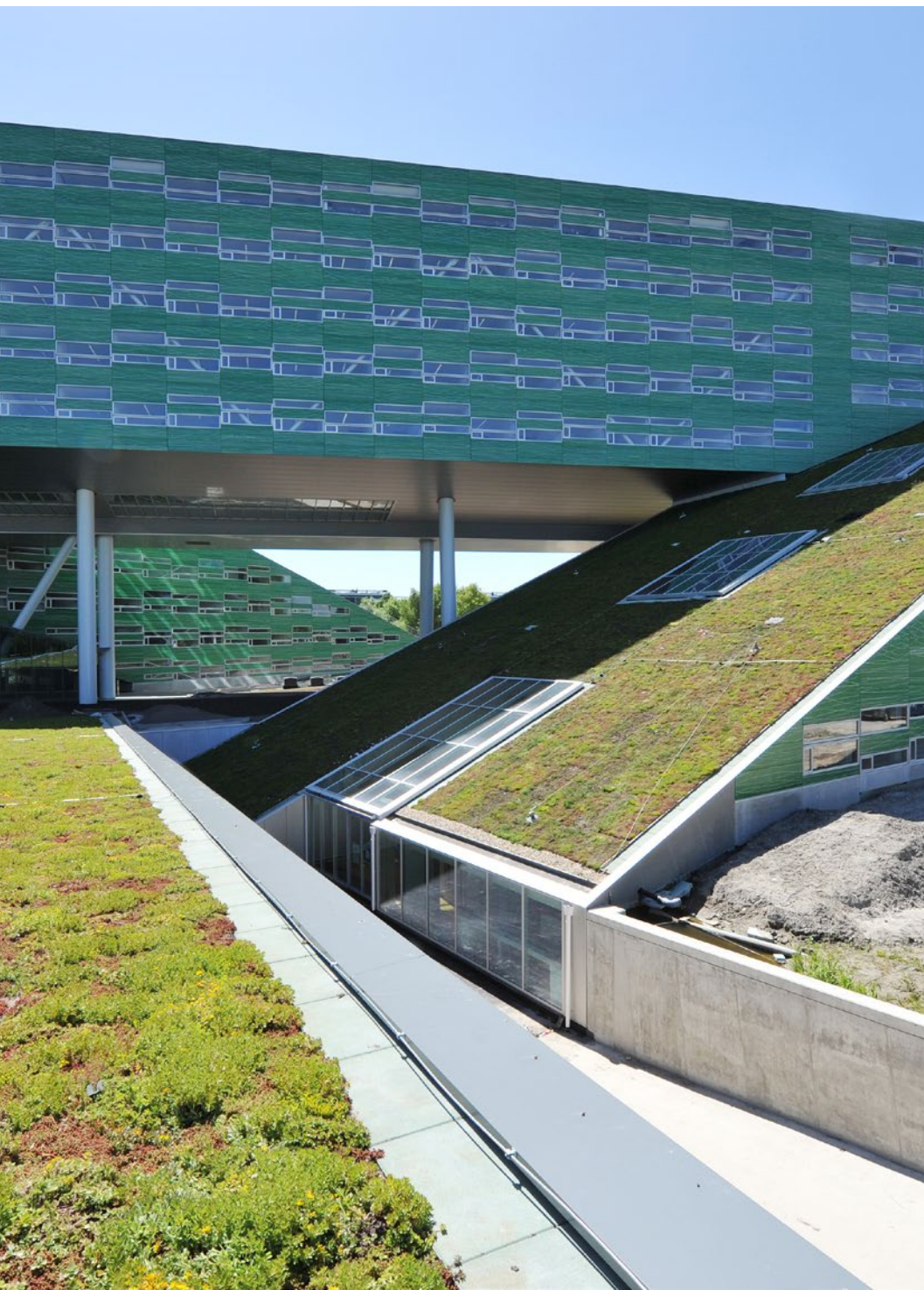
Voorgaande voorbeelden laten zien wat er allemaal met aluminium mogelijk is op esthetisch gebied. Dat kan alleen met een partner die ook aan tafel zit met de architect, die van tekentafel tot ná de oplevering betrokken is bij elk project. Een partner die sterk uitgerust is met een hypermodern CNC-gestuurd machinepark en die de fijne kneepjes van maatwerkproductie in de vingers heeft. Roval beschouwt aluminium niet alleen als

een waardevol, duurzaam bouwproduct, maar ook als een belevingsproduct. En dat zie je terug in vele projecten in alle bouwsegmenten: van woningbouw tot utiliteitsbouw en van nieuwbouw tot renovatie en herbestemming. Uiteindelijk draait alles om een vlekkeloos eindproduct, een product dat leeft en beleefd wordt en waarin aluminium niet zozeer de finishing touch is, maar van toegevoegde esthetische waarde.

Kijk voor nog meer aluminiummoois op www.roval.eu. Hier kunt u niet alleen talloze referentieprojecten bekijken, maar ook onze brochures downloaden. Tevens biedt de website allerlei mogelijkheden voor de architect, zoals het downloaden van CAD-tekeningen.



Oosterwijk, Brede School De Waterhoef, aluminium boeiboord- en overstekbekleding, muurafdekkappen en maatwerkoplossingen



Roval Aluminium BV
Maisdijk 7 (☎ 9102)
Postbus 145
5700 AC HELMOND
NEDERLAND
t (+31) (0)492 56 10 50
www.roval.nl

Oude Liersebaan 266
B-2570 DUFFEL
BELGIË
t (+32) (0)15 30 87 00
www.roval.be

1, Rue Victor Cousin
77127 LIEUSAINT
FRANKRIJK
t (+33) (0)1 64 13 85 97
www.roval.eu



A Reynaers company
TOGETHER FOR BETTER



ROVAL
ALUMINIUM